

1С:ERP Управление предприятием 2.0

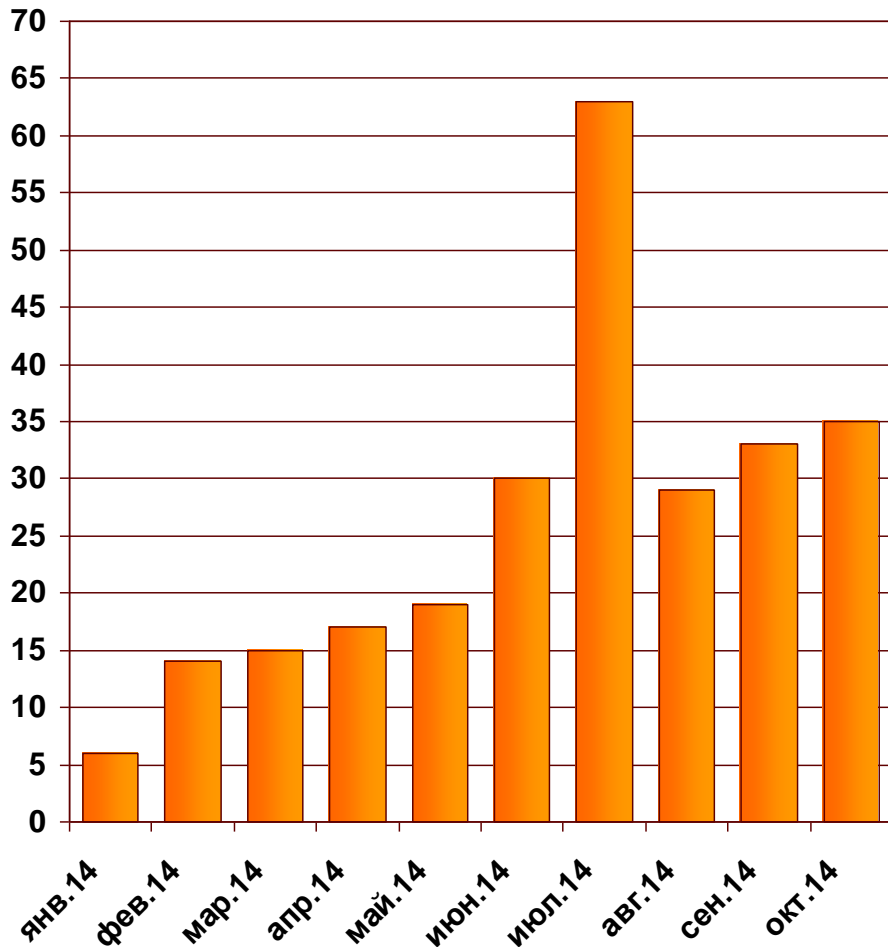


**Аналитика по проектам внедрения
«1С:ERP», экономический эффект**

**Нестеров Алексей,
Директор по ERP-решениям
Фирма «1С»**

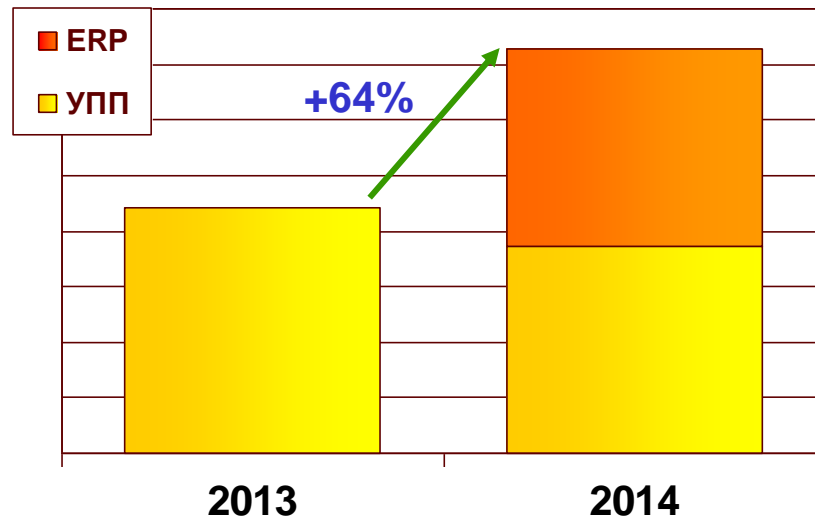
Внедрения «1С:ERP». Статистика и аналитика

Шт.

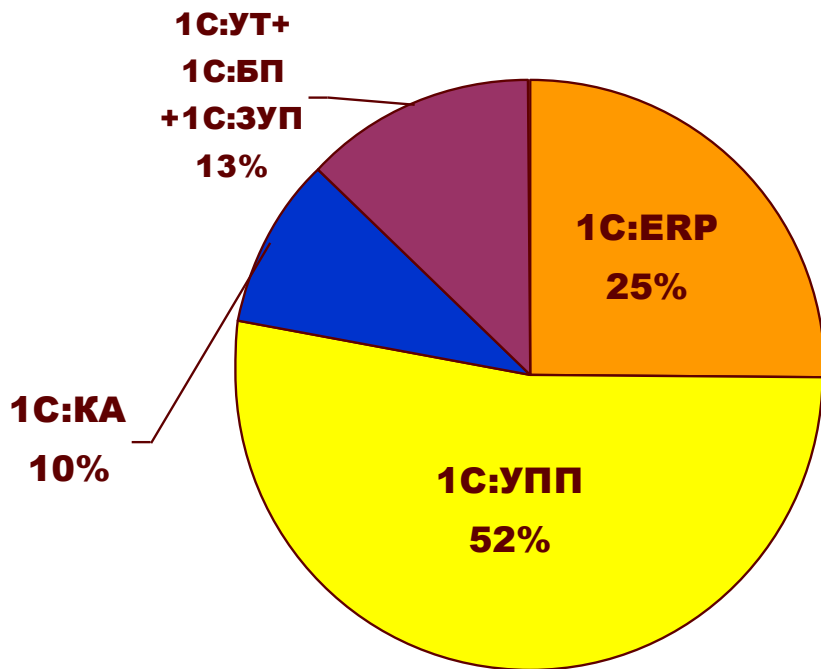


279 клиентов приобрели
коммерческую версию 1С:ERP
(по данным на 24.11.14)

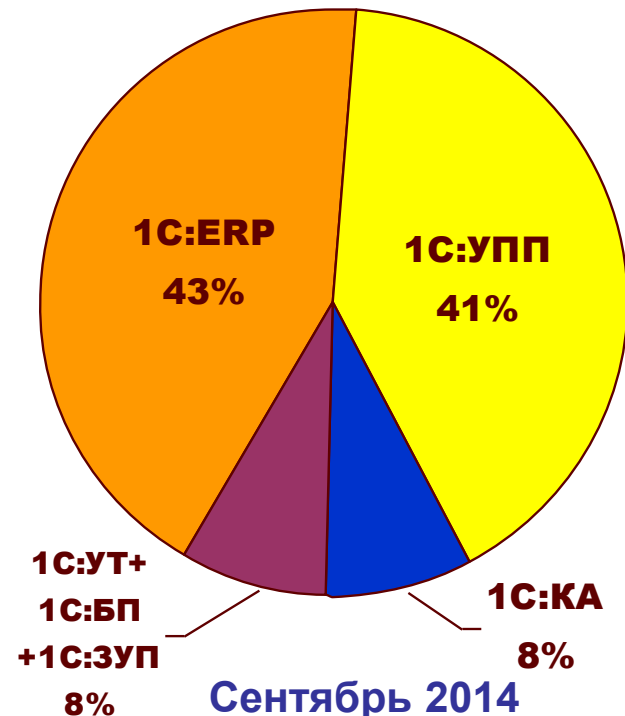
Руб.



По данным анкетирования партнеров:
 Какую программу Вы предлагаете в первую очередь новым клиентам крупного и среднего масштаба для комплексной автоматизации учета и управления предприятием?



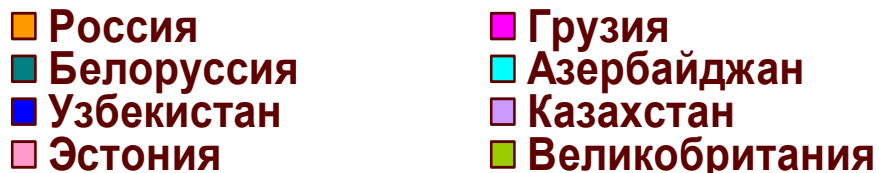
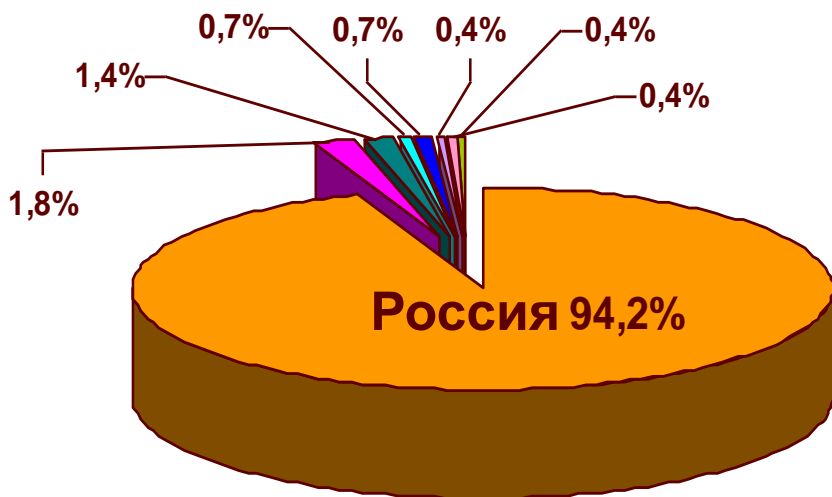
Февраль 2014
 Ответов - 63



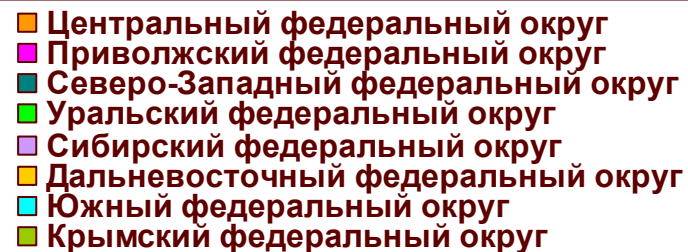
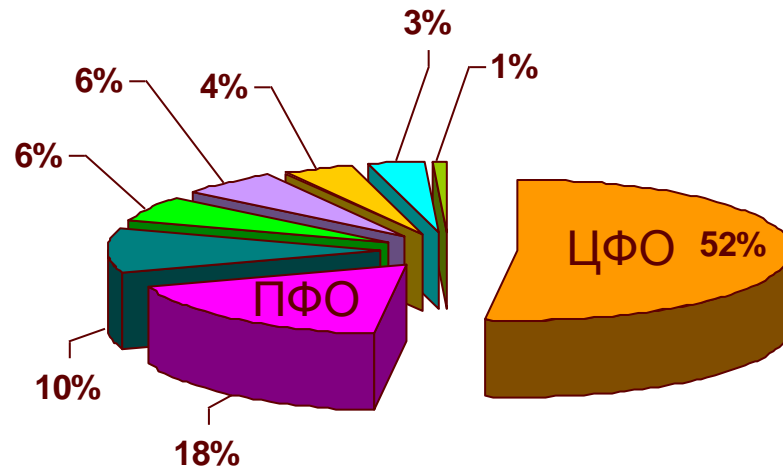
Сентябрь 2014
 Ответов - 49

**Большинство партнеров
 переориентировалось на внедрения 1С:ERP**

Распределение продаж по странам



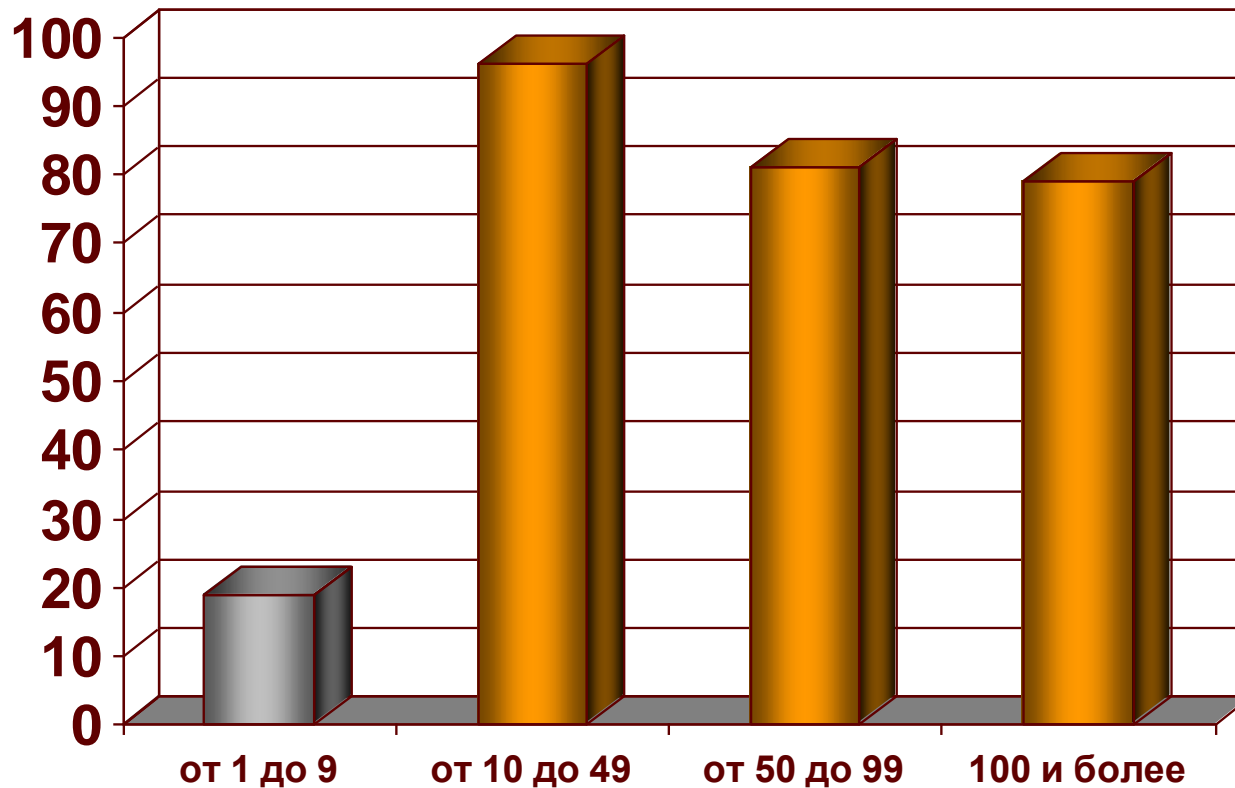
Распределение продаж по регионам России



1С:ERP для крупных и средних предприятий



Средняя численность клиентов – 565 чел.

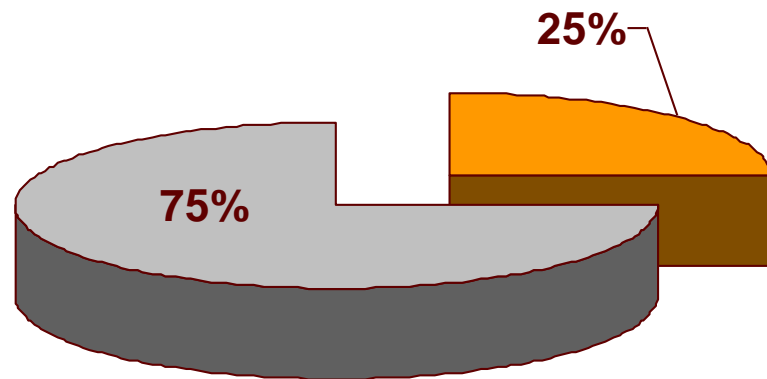


Планируется АРМ

58% проекты от 50 АРМ и выше

Среднее кол-во планируемых АРМ – 90

Каждый 4-й клиент из холдинговой структуры

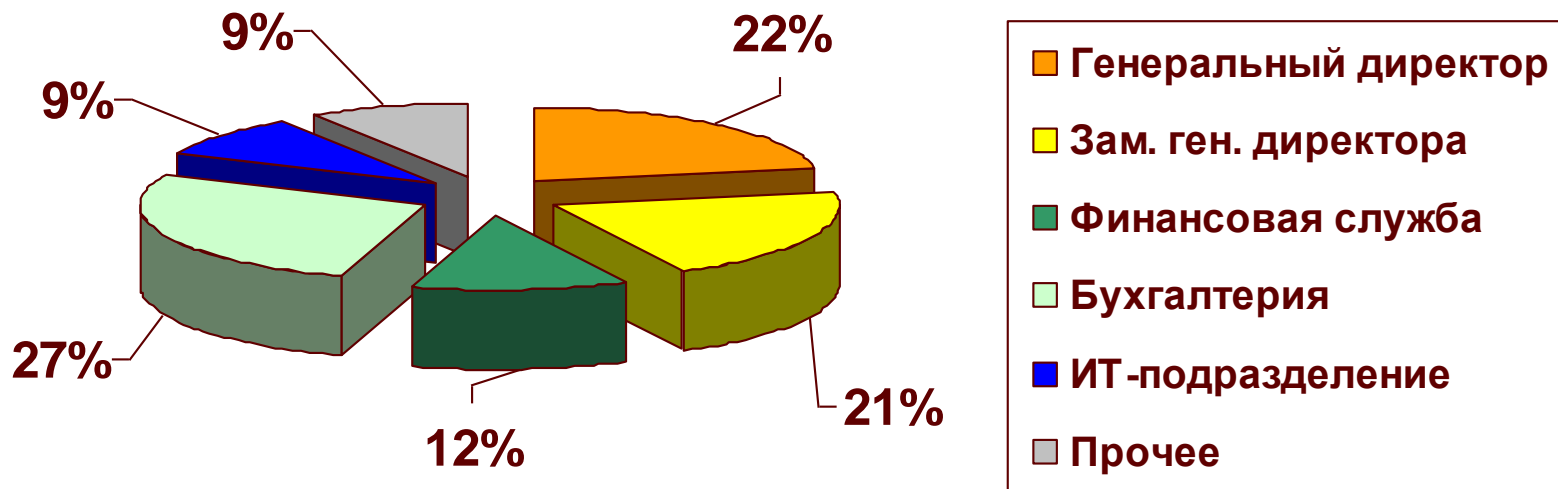


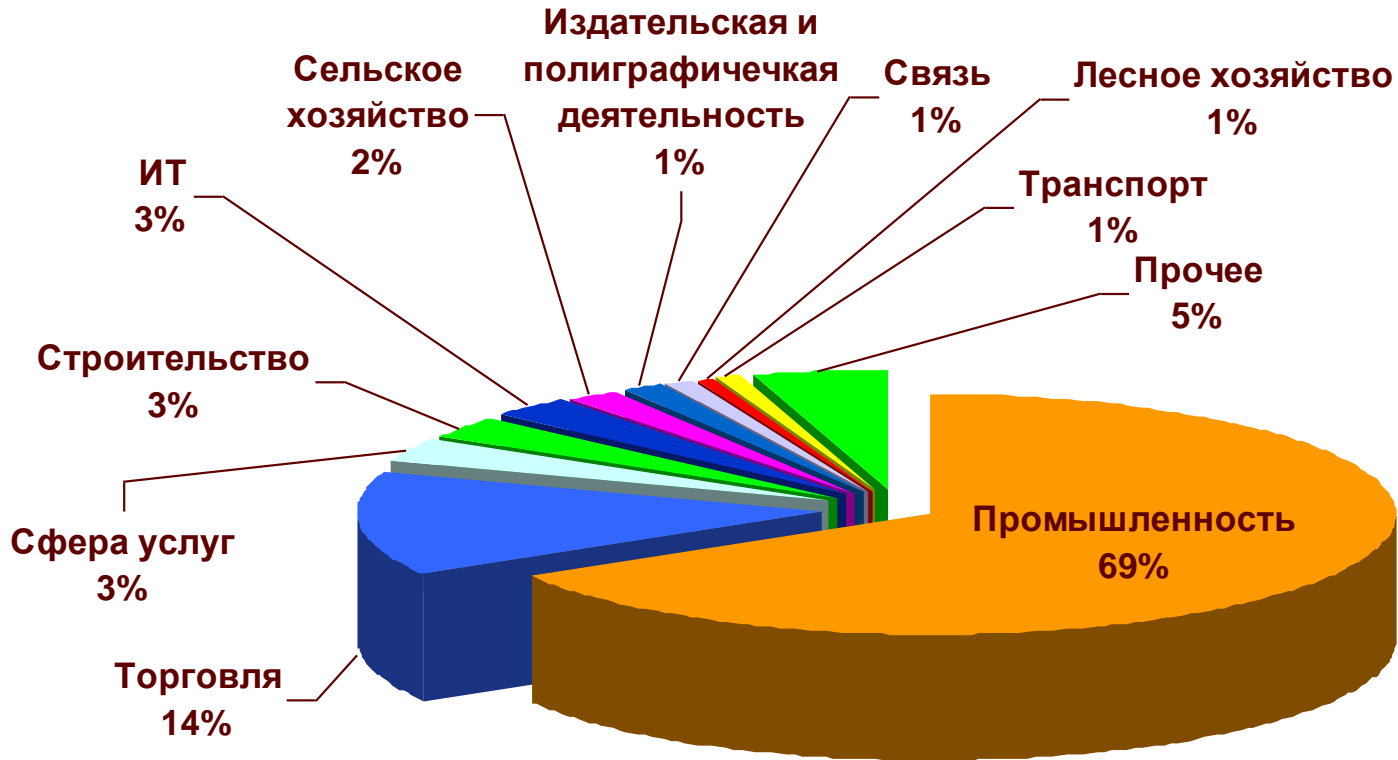
- Холдинговая структура
- Не холдинговая структура

Холдинговые структуры:

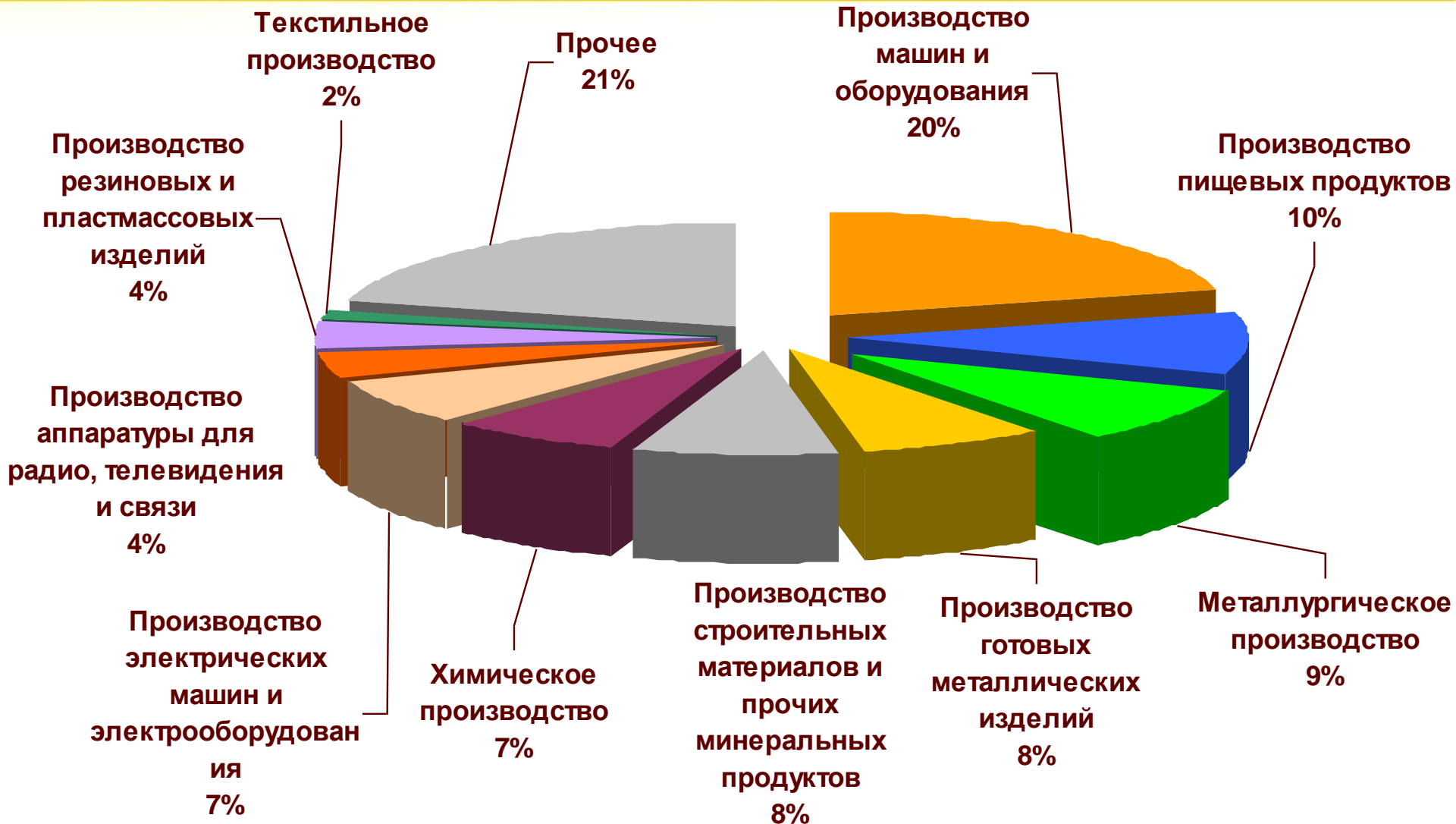
- Ростех
- Вертолёты России
- Корпорация "Тактическое ракетное вооружение"
- Газпром
- Pepsico
- ВГТРК
- ЕВРАЗ
- ОАК
- Концерн "НПО "Аврора"
- АДАМАС
- Аэрокомпозит
- СП "Milk Euro Food"
- ЕНИСЕЙПРОМ
- и др.

43% проектов курирует лично генеральный директор или его заместитель

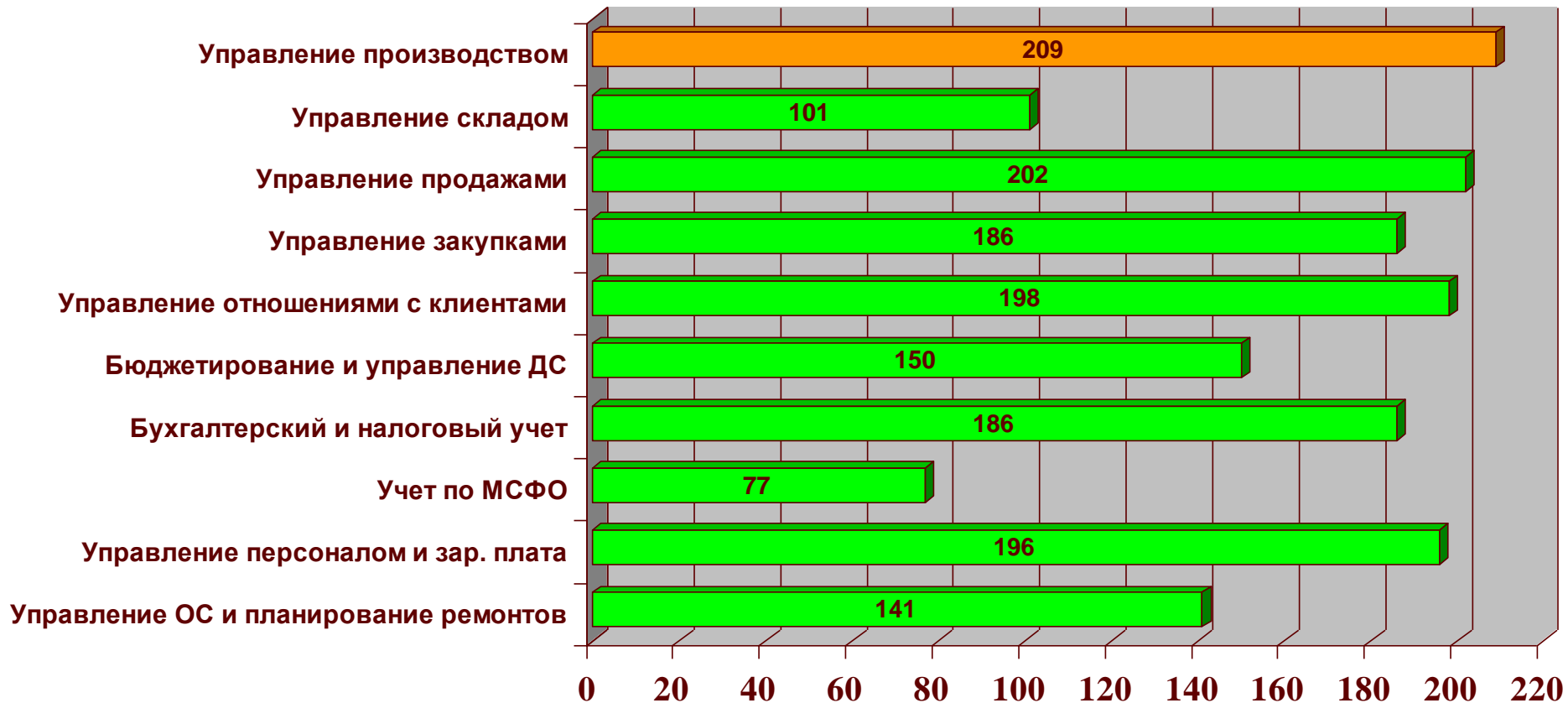




Большинство предприятий из промышленности, в том числе около 30 предприятий ОПК (около 10%)

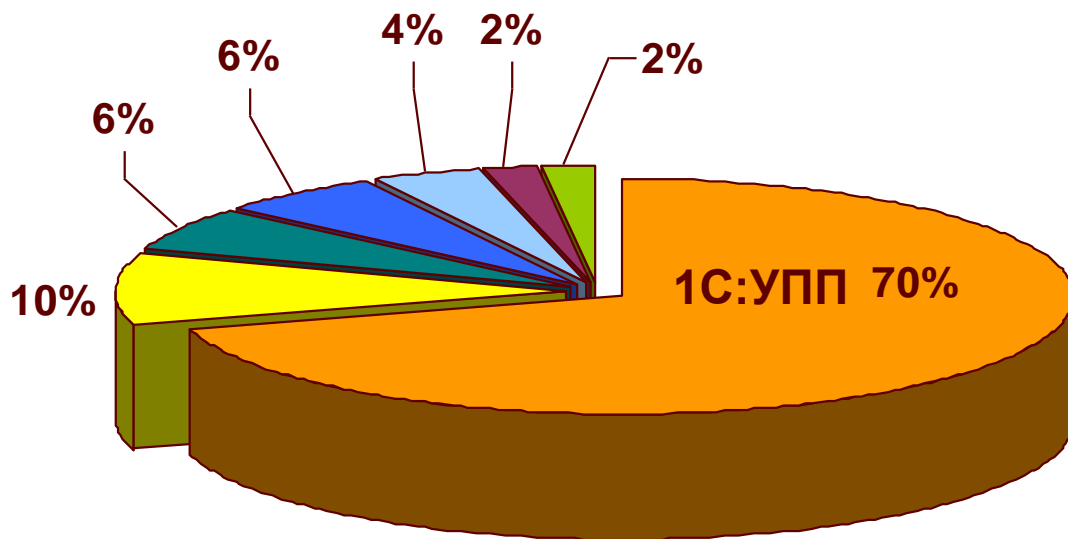


Автоматизация производства на 1С:ERP очень востребована клиентами



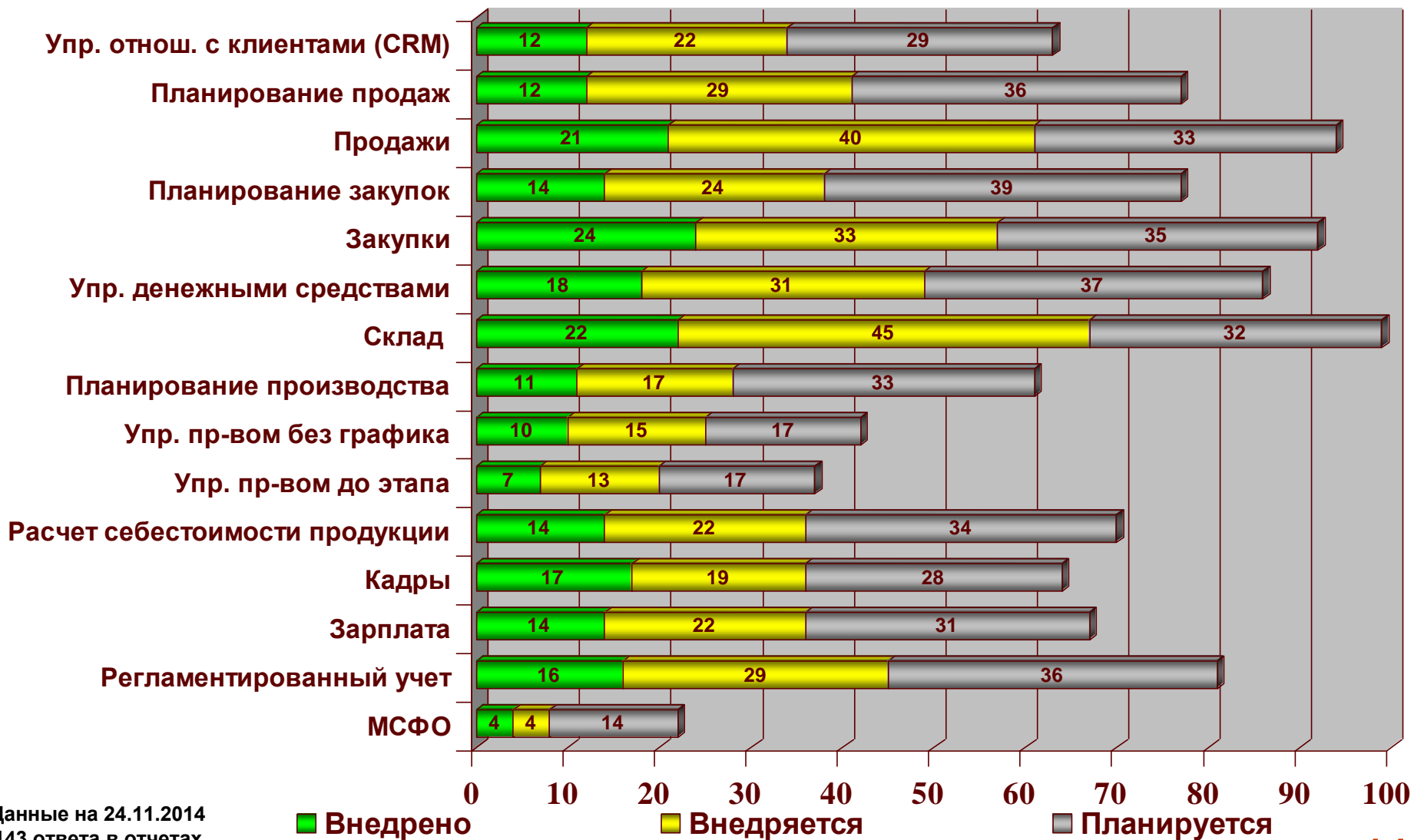
С каких программных продуктов «1С» осуществляется апгрейд на конфигурацию «1С:ERP»

Данные на 24.11.2014
276 заявки на ПП

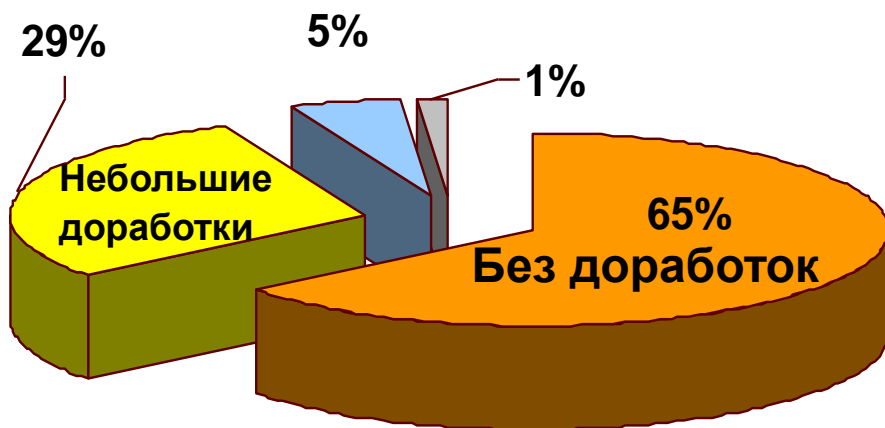


- 1С:Управление производственным предприятием
- 1С:Бухгалтерия
- 1С:Зарплата и Управление персоналом
- 1С:Комплексная автоматизация
- Отраслевые решения 1С
- 1С:Управление торговлей
- 1С: Управление небольшой фирмой

Подробнее в докладе Евгения Ступина «Инструменты трансформации данных наследуемой системы при внедрении "1С:ERP", переход с "1С:Управление производственным предприятием» на секции для ИТ-директоров в 18:10, в Конференц-зале

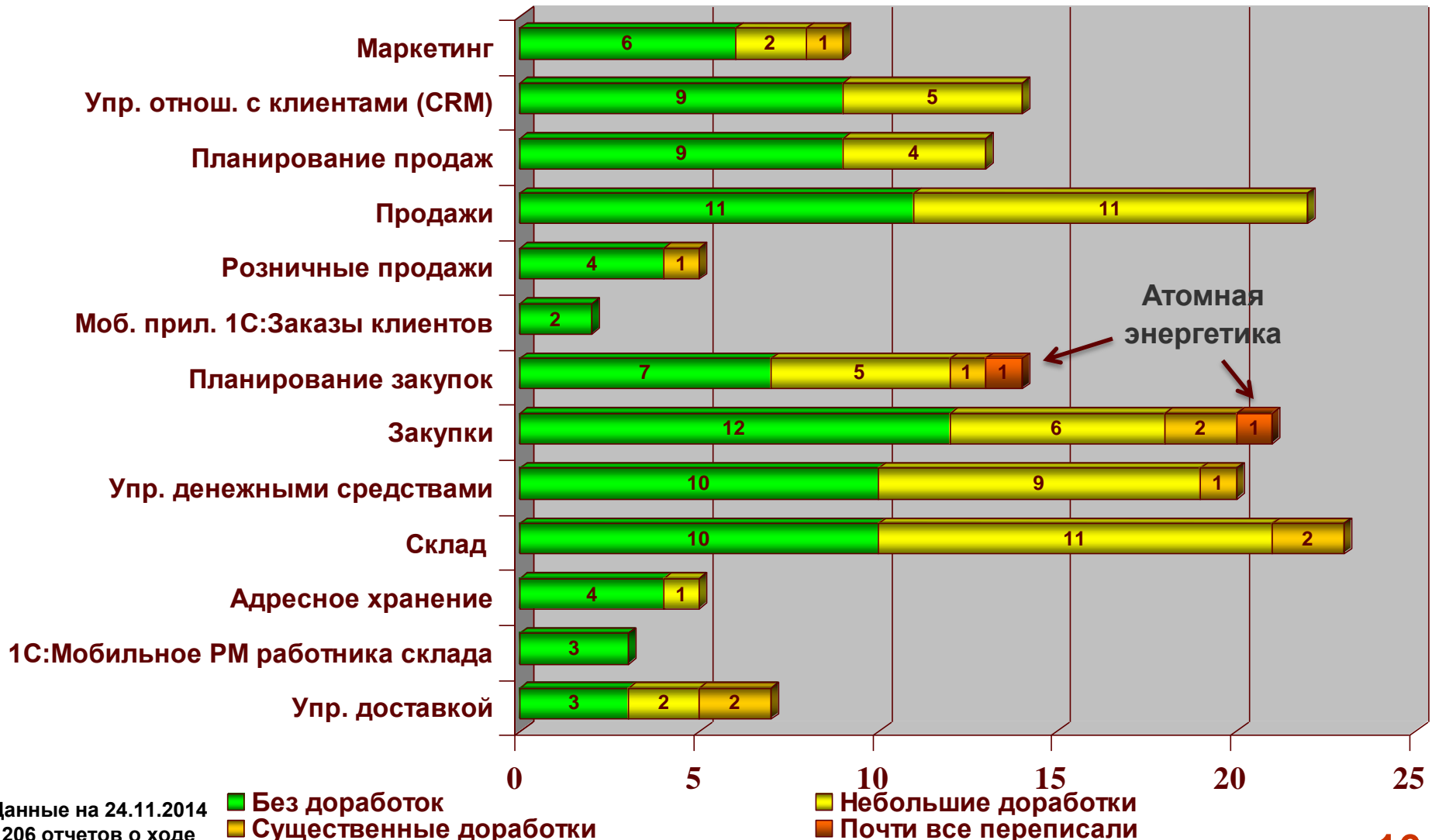


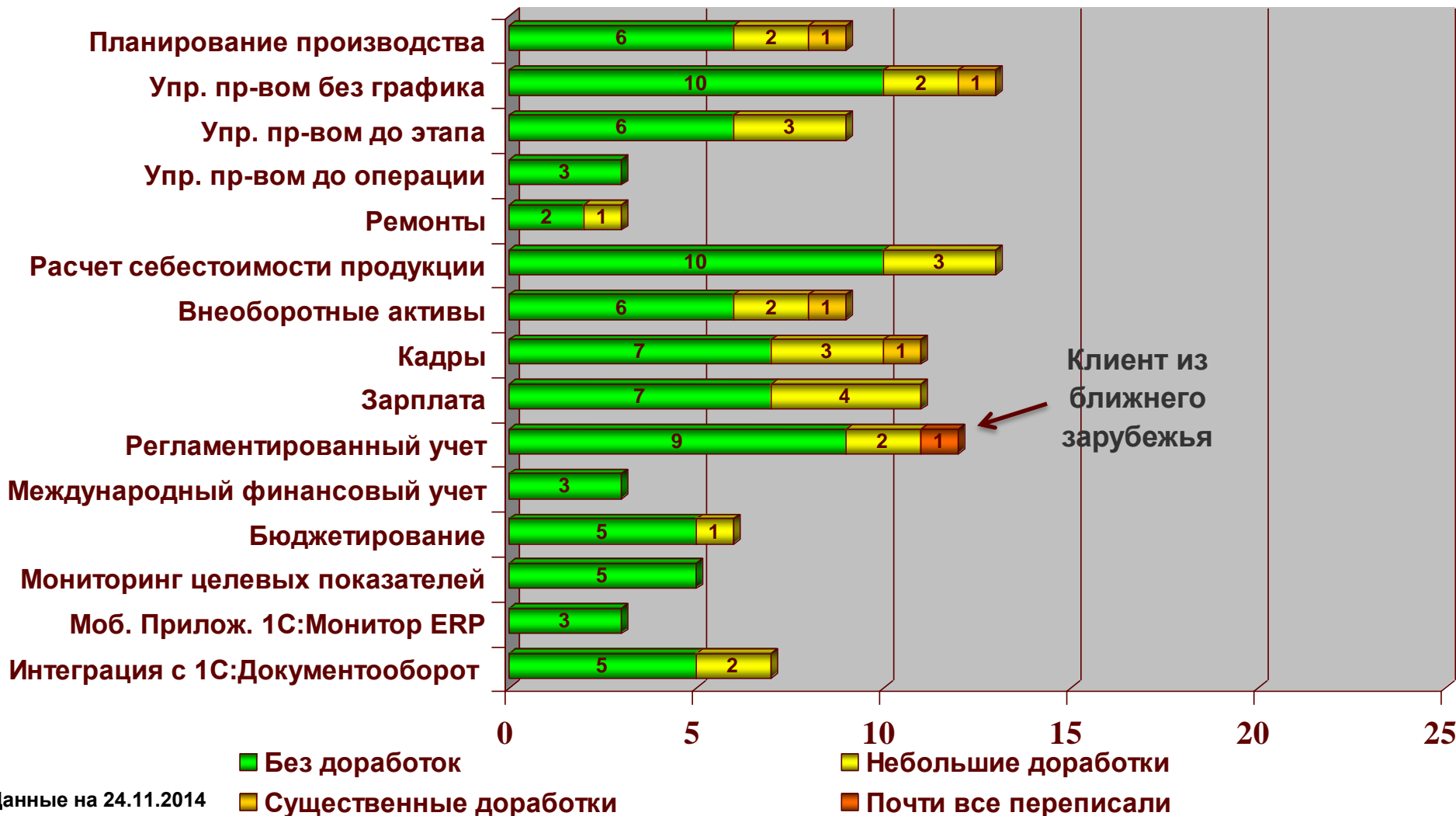
Доработки подсистем 1С:ERP при внедрении (суммарно под всем подсистемам)



- без доработок
- небольшие доработки
- существенные доработки
- почти все переписали

- **без доработок:**
программный код не изменялся и не добавлялся
- **небольшие доработки:**
1-10% программного кода изменено или добавлено
- **существенные доработки:**
11-30% строк кода изменено или добавлено
- **почти все переписали:**
около 50% строк кода изменено или добавлено

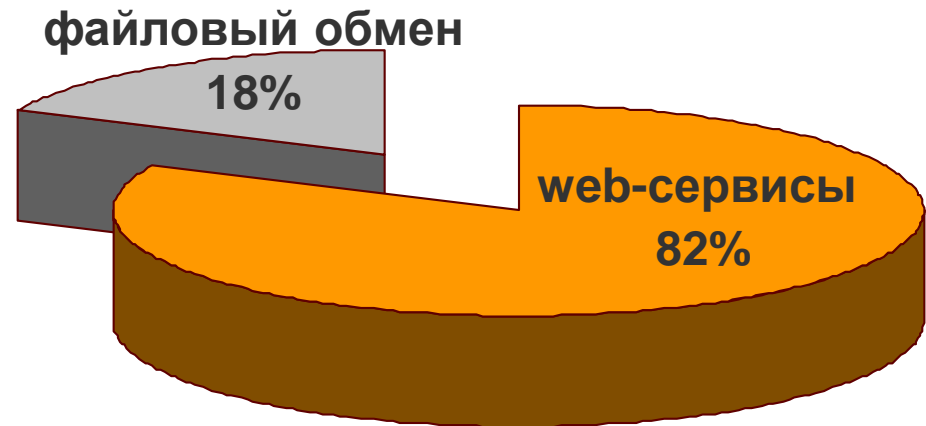




С какими системами организован обмен данными

- Различные WMS, ERP, CPM и BI
- Биллинговые системы
- Самописные системы
- 1С:Документооборот
- 1С:Бухгалтерия 7.7
- 1С:Бухгалтерия 8
- 1С:ЗУП
- 1С:УПП
- 1С:УТ

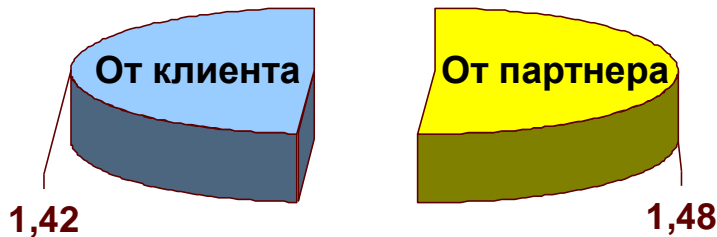
Используемые технологии для организации обмена данными



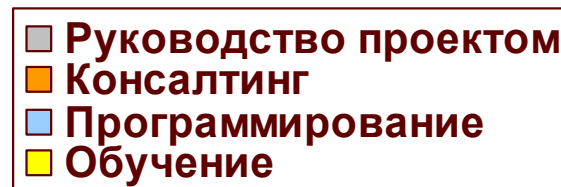
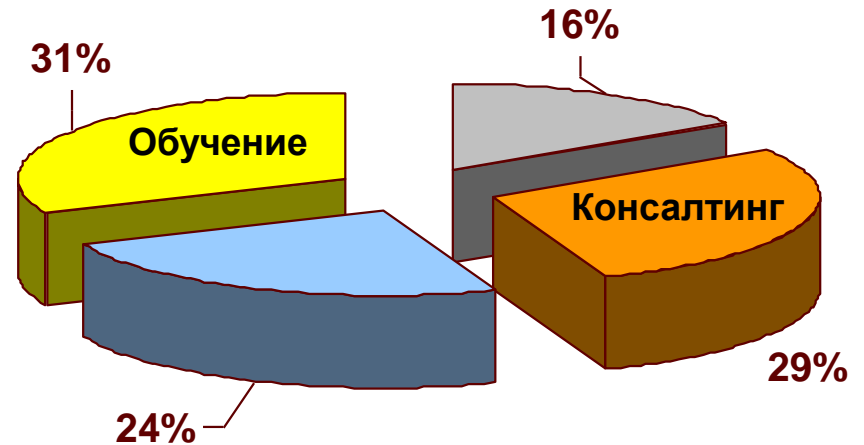
Кто будет осуществлять внедрение



Сопровождающих со стороны партнера/клиента



Распределение оплаченных трудозатрат



60% трудозатрат на обучение и консалтинг

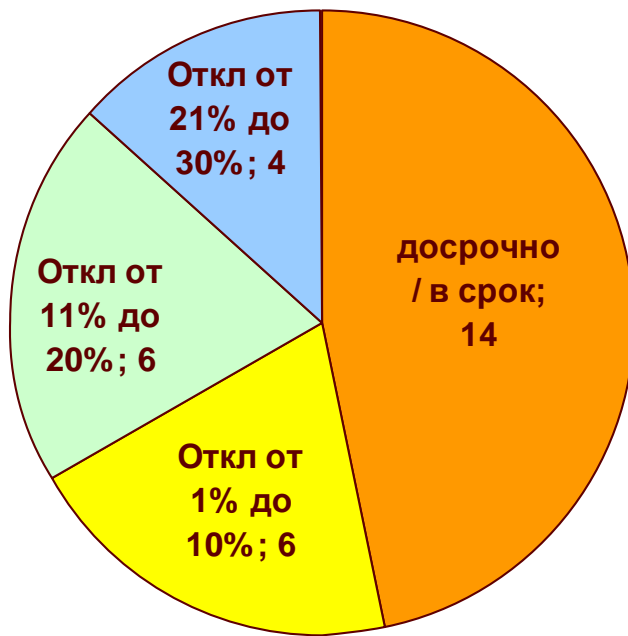
| № | Показатель | Среднее значение |
|---|--|------------------|
| 1 | Трудозатраты на 1 АРМ | 30 чел./час |
| 2 | Ставка по работам (Москва и СПб) | 2 283 руб. |
| 3 | Ставка по работам (РФ, кроме Москвы и СПб) | 1 427 руб. |
| 4 | Стоимость 1 АРМ по бюджету проекта | 60 000 руб. |
| 5 | Расчетная стоимость 1 АРМ (средние трудозатраты * среднюю ставку*) | 53 000 руб. |

* расчет проводился по средней ставке в РФ

Важно: указанные значения являются усредненными по общей группе проектов. Реальные значения по конкретному проекту могут отличаться как в большую, так и в меньшую сторону в зависимости от сложности проекта и его географии.

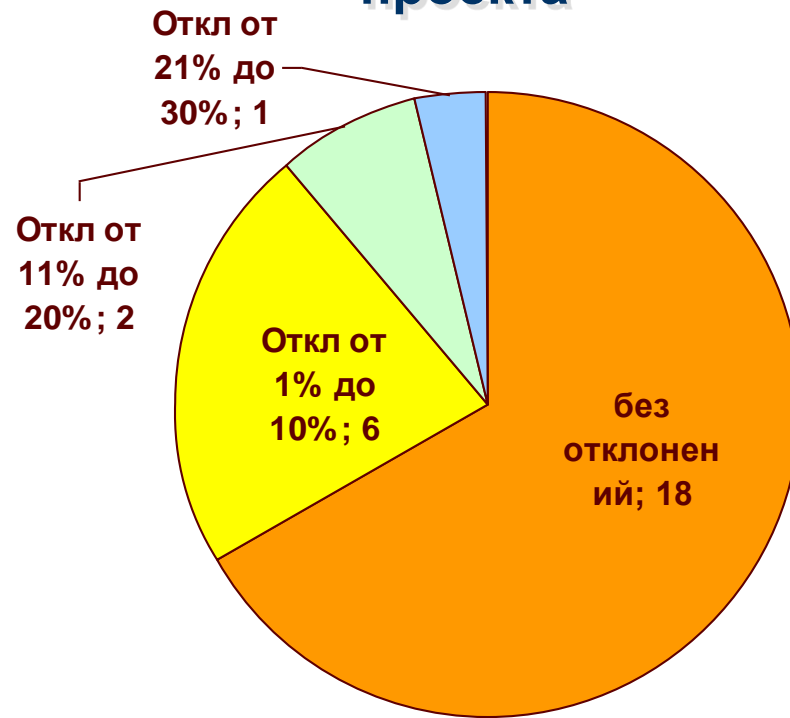
| № | Показатель | Среднее значение |
|---|--|------------------|
| 1 | Срок от начала работ до этапа ввода <u>первой</u> подсистемы в <u>опытную</u> эксплуатацию | 2,9 месяца |
| 2 | Срок от начала работ до этапа ввода <u>первой</u> подсистемы в <u>промышленную</u> эксплуатацию | 4,3 месяца |
| 3 | Кол-во АРМ на этапе ввода <u>первой</u> подсистемы в <u>промышленную</u> эксплуатацию | 20 АРМ |
| 4 | Срок от начала работ до этапа ввода <u>последней</u> подсистемы в <u>опытную</u> эксплуатацию | 7,3 месяца |
| 5 | Срок от начала работ до этапа ввода <u>последней</u> подсистемы в <u>промышленную</u> эксплуатацию | 8,4 месяца |
| 6 | Кол-во АРМ на этапе ввода <u>последней</u> подсистемы в <u>промышленную</u> эксплуатацию | 46 АРМ |

Отклонение от запланированных сроков проекта



Большинство проектов уложились в сроки или небольшое до 10% отклонение

Отклонение от запланированного бюджета проекта



Большинство проектов уложились в бюджет

По данным отчетов о ходе внедрения по 5-балльной шкале пользователи оценили:

| № | Показатель | Среднее 1С:ERP |
|---|--|-------------------|
| 1 | Общая удовлетворенность сделанным выбором: | 4,23 |
| 2 | Производительность и масштабируемость | 4,23 |
| 3 | Качество конфигурации: | 4,21 |
| 4 | Качества и полнота документации: | 4,01 |
| 5 | Сопровождение конфигурации: | 4,36 |
| 6 | Удовлетворенность услугами партнера | 4,33 |
| 7 | Соответствие задачам клиента функциональных возможности конфигурации | 4,23 |
| 8 | Соответствие задачам клиента внедренного решения | 4,35 |

| № | Отрасль клиента | APM | Общая удовлетворенность | Производительность и масштабируемость |
|---|--|-----|-------------------------|---------------------------------------|
| 1 | Металлургическое производство | 800 | 4 | 4 |
| 2 | Производство, передача и распределение электроэнергии, газа, пара и горячей воды | 350 | 4 | 4 |
| 3 | Производство, передача и распределение электроэнергии, газа, пара и горячей воды | 200 | 4 | 4 |
| 4 | Добыча сырой нефти и природного газа | 200 | 4 | 4 |
| 5 | Торговля | 200 | 4 | 4 |
| 6 | Информационные технологии | 160 | 4 | 4 |
| 7 | Металлургическое производство | 120 | 4 | 4 |
| 8 | Приборостроение | 110 | 3 | 4 |
| 9 | Производство готовых металлических изделий | 101 | 5 | 5 |

| № | Наименование | Город | Проектов |
|----|---------------------------------|-----------------|----------|
| 1 | Внедренческий центр "Раздолье" | Москва | 9 |
| 2 | Группа компаний "СофтБаланс" | Санкт-Петербург | 8 |
| 3 | 1С:Первый БИТ- Центральный офис | Москва | 7 |
| 4 | 1С-Архитектор бизнеса | Москва | 7 |
| 5 | 1С:Первый БИТ - Савеловская | Москва | 6 |
| 6 | ИТРП | Москва | 6 |
| 7 | Константа Стандарт | Нижний Новгород | 5 |
| 8 | 1С:Апрель Софт | Нижний Новгород | 5 |
| 9 | 1С:Автоматизация | Москва | 5 |
| 10 | 1С:ВДГБ | Москва | 4 |
| 11 | Лад | Нижний Новгород | 4 |
| 12 | СофтЭксперт | Тула | 4 |
| 13 | 1С-РАРУС | Москва | 4 |
| 14 | КодерЛайн | Москва | 4 |

На вернисаже

На вернисаже

На вернисаже

На вернисаже

| № | Наименование | Город | АРМ |
|----|---|-----------------|-----|
| 1 | ЕвразТехника | Москва | 800 |
| 2 | КодерЛайн | Москва | 440 |
| 3 | Софт Билдинг | Санкт-Петербург | 402 |
| 4 | Сфера | Санкт-Петербург | 200 |
| 5 | 1С:Автоматизация | Москва | 184 |
| 6 | 1С-Рарус Новосибирск | Новосибирск | 180 |
| 7 | Константа Стандарт | Нижний Новгород | 131 |
| 8 | ОКСи | Тверь | 120 |
| 9 | IT-Lite | Москва | 120 |
| 10 | Внедренческий центр "Раздолье" | Москва | 112 |
| 11 | 1С:Апрель Софт | Нижний Новгород | 111 |
| 12 | Абсолют-Софт Корпоративные проекты | Москва | 110 |
| 13 | 1С:Первый БИТ (1С:Бухучет и Торговля) Челябинск | Челябинск | 110 |

Доклад

На вернисаже

На вернисаже

На вернисаже

Экономический эффект

Экономический эффект от внедрений анализируется с 2011 года. По результатам изучения 67 проектов сведена статистика и создан каталог лучших практик внедрения.

Издание с металлической обложкой в форме золотого слитка ориентировано на владельцев бизнеса и руководителей компаний.



«Уралтехнология»

- › снизила расход материальных ресурсов **на 10%**
- › снизила себестоимость продукции **на 3%**

С.Н. Агеев,
Финансовый директор

«Единая информационная система дает возможность анализировать и контролировать затраты предприятия, программа отражает полную картину выпуска готовой продукции – от заказа покупателя до отгрузки ее клиентам.»

Производственная компания
«Уралтехнология», г. Ижевск
Производство и реализация грузоподъемного оборудования.

Внедрение «1С:Управление производственным предприятием» выполнил Центр компетенции по производству фирмы «1С»:
«Баланс-Сервис», г. Ижевск
Тел.: +7 (3412) 655-655
www.balans-s.ru

В описаниях проектов приведены:

экономические эффекты от внедрения;

цитаты руководителей предприятий;

контактная информация партнеров ЦКП.



В него **включены новые проекты** с цитатами руководителей предприятий и данными об экономических эффектах от внедрения.

Включен в раздачу бизнес-форума 1С:ERP в обмен на заполненную анкету

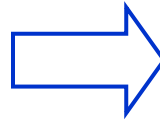
1С:Управление производственным предприятием



Производственная компания «Уралтехнология» – производство и реализация грузоподъемного оборудования

Результаты внедрения:

Учетная система



Информационная система, обеспечившая прозрачность основных бизнес-процессов производства и продажи продукции

Финансовый директор Агеев С.Н.: «Единая информационная система дает возможность анализировать и контролировать затраты предприятия, программа отражает полную картину выпуска готовой продукции – от заказа покупателя до отгрузки клиентам.»

- Снижен расход материальных ресурсов на **10%**
- Снижена себестоимость продукции на **3%**



1С:Управление производственным предприятием

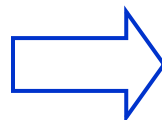
Открытое акционерное общество
«КОНСТРУКЦИЯ»

ОАО «Конструкция» - 35 лет на рынке
металлоизделий!

Металлоконструкции, применяемые в промышленном
и жилищном строительстве

Результаты внедрения:

Устаревшая информационная
система



Стабильная система автоматизации,
позволяющая грамотно управлять
производством и вести учет

**Заместитель директора по финансам
Поважнюк Е.Н.:** «Многое, что раньше велось
вручную, теперь автоматизировано.»

- Сокращение сроков исполнения
производственных заказов на **15-20%**
- Снижение производственных издержек на **7-10%**



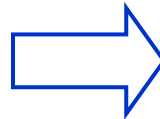
1С:Управление производственным предприятием



ЗАО Холдинговая компания «ФОНД» – производство по шести направлениям: кондитерские и хлебобулочные изделия, кулинария, изделия из рыбы и мяса, салаты. Сеть фирменных магазинов «Тамара»

Результаты внедрения:

Разрозненные информационные системы, Excel



Автоматизирована деятельность всех подразделений холдинга

Руководитель IT-отдела Пензин А.О.: «Повысилась эффективность производства.»

- Дебиторская задолженность сократилась на **10%**
- Прибыль от реализации собственной продукции предприятия увеличилась на **12%**
- Ежедневно обрабатывать **в 1,5 раза** больше заказов, чем раньше



1С:Управление производственным предприятием



ЭКСМО

«ЭКСМО» - издательство №1 в России. Компания занимает 20% российского книжного рынка, лидер по тиражу издаваемых книг по данным Российской книжной палаты

Результаты внедрения:

Именитая западная система



Экономически выгодная в эксплуатации и точная информационная система

Финансовый директор Емельянова М.: «...качество "1С:Предприятия 8" соответствует уровню зарубежных систем, а система при этом имеет более понятный интерфейс, что вместе с экономической выгодой от ее внедрения делает отечественные разработки наиболее привлекательными из всех представленных на рынке.»

- Погрешность при расчетах себестоимости снизилась **с 10-15% до 3-5%**
- Выдача заказов происходит оперативно, **сокращено** время ожидания
- Период адаптации под новые бизнес-требования снизился **с 30 дней до 1-2 дней**



Финансовый директор
Емельянова М.

Рост конкурентных преимуществ предприятия и экономический эффект от внедрения ERP-решений на платформе 1С:Предприятие 8

| Показатель | Значения | Среднее |
|---|------------|-------------------|
| Запасы и производство | | |
| Снижение объемов материальных запасов | 12-30% | 21% |
| Сокращение расходов на материальные ресурсы | 5-15% | 9% |
| Снижение производственных издержек | 4-20% | 8% |
| Сокращение операционных и административных расходов | 5-25% | 11% |
| Снижение себестоимости выпускаемой продукции | 3-10% | 6% |
| Увеличение объема выпускаемой продукции | 8-25% | 15% |
| Оборотные средства | | |
| Рост оборачиваемости складских запасов | 12-30% | 19% |
| Эффективность и оперативность | | |
| Сокращение сроков исполнения заказов | 10-80% | 30% |
| Рост прибыли | 7-30% | 13% |
| Трудозатраты и отчетность | | |
| Сокращение трудозатрат в различных подразделениях | 10-70% | 30% |
| Ускорение получения управленческой отчетности | в 2-5 раз | в 3,3 раза |
| Ускорение подготовки регламентированной отчетности | в 2-4 раза | в 2,8 раза |

1С:ERP Управление предприятием 2.0



Спасибо за внимание!

**Нестеров Алексей,
Директор по ERP-решениям
Фирма «1С»**